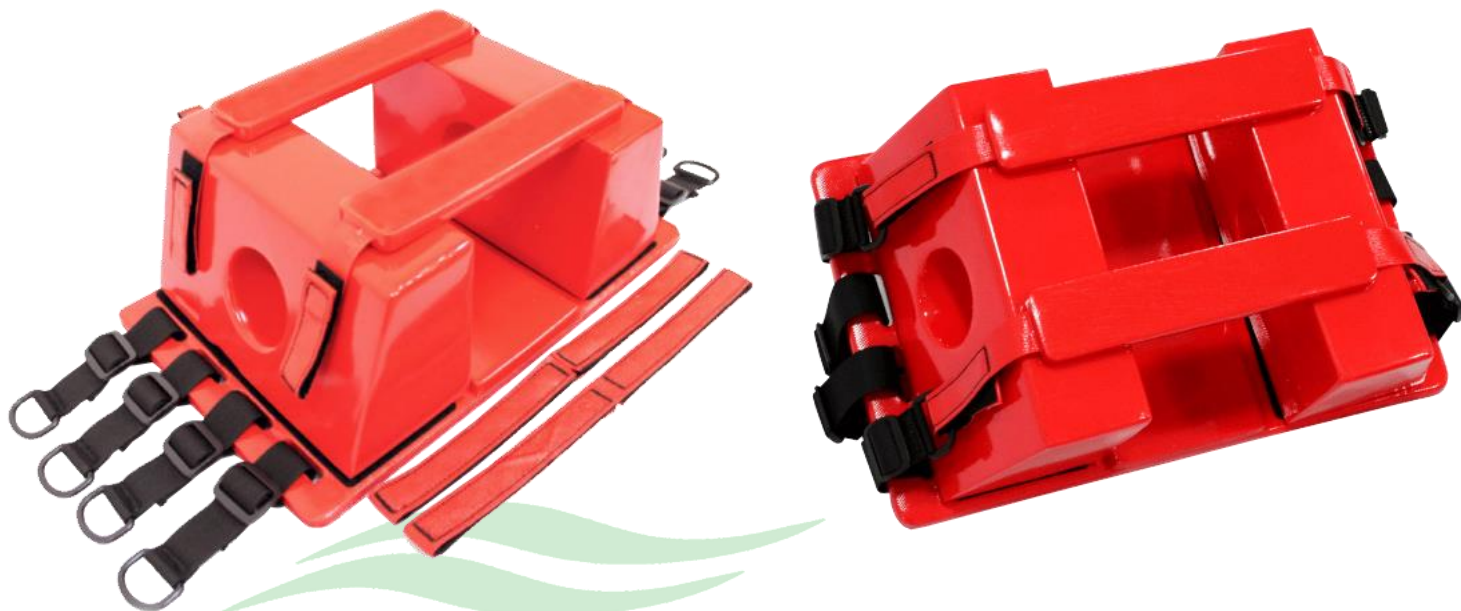


INMOVILIZADOR DE CABEZA ADULTO
Laterales para tabla espinal



El inmovilizador de cabeza está diseñado para brindar soporte a la zona cervical de un paciente adulto y así evitar daños mayores en caso de lesiones.

Fabricado en poliuretano color naranja internacional, lavable, no absorbe sangre ni fluidos corporales. Compuesto por una base con velcro y correas para ser fijada a la tabla espinal y recibir los dos cojines laterales perforados a la altura de los oídos, lo que permite un fácil monitoreo. Además, cuenta con correas ajustables con velcro de alta resistencia.

- Dimensiones Alto: 15 cm.
Ancho: 40 cm.
Largo: 25 cm.
- Peso: 1.4 Kg. aprox.

